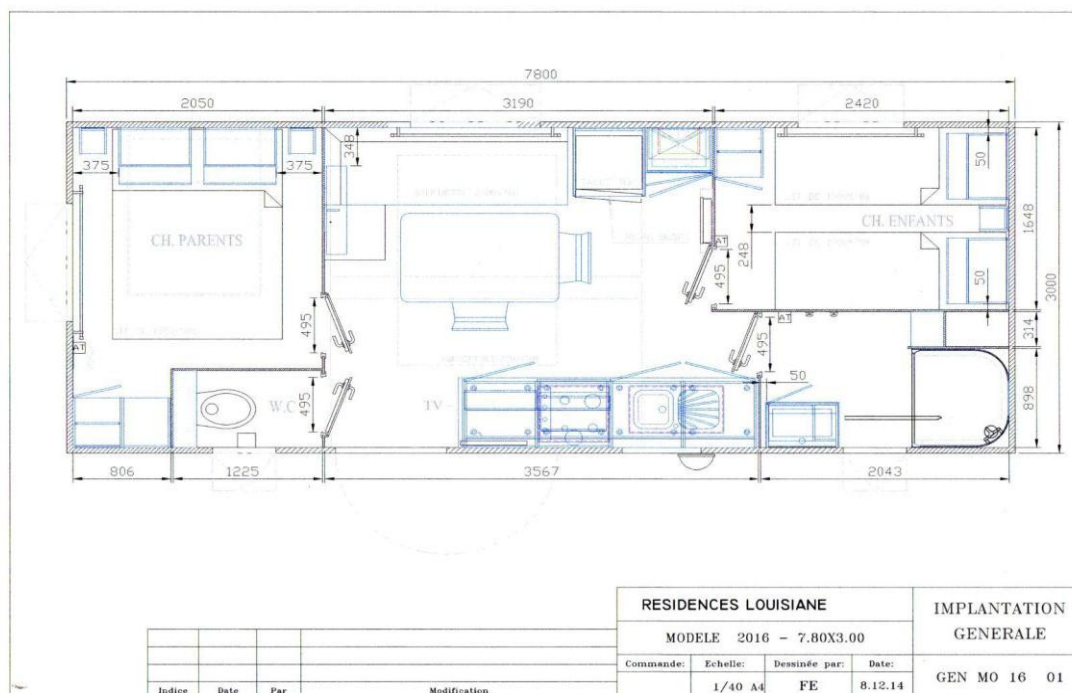


BESCHREIBUNG DER UNTERKÜNFTE: FAMILIE erhöhte Terrasse (LOUISIANE)



Typ Unterkünfte: Mobil Rekreation Unterkünfte

Dienstalter der Unterkunft: 2016.

Fläche of Unterkünfte (ohne Terrasse): 23,4 m².

Maximum Anzahl der Personen: 5.

Nicht behindertengerecht.

Innenbeschreibung:

1° Raum: 1 Bett 140 cm x 190 cm. 2° Raum: 2 Betten 70 cm x 190 cm.

Im Wohnzimmer:

- Eine Sitzgarnitur mit Bank (2 zusätzliche Schlafplätze) (130 cm x 190 cm) mit Aufbewahrungsbox.
- Tisch 110 cm x 70 cm, Stühlen und Schrank.
- Elektrische heizung 1000 Watt.
- Fernsehanschluss: (Satelitenadapter notwendig und nur Französisch Sender).
- Bettdecken und Kissens vorhanden – Bettlaken nicht vorhanden.

Waschraum mit Waschbecken und Dusche. Ein abgetrenntes WC.

In der Küche:

- Dunstabzugshaube.
- Einbauspüle mit Einhand-Mischbatterie und Abtropffläche.
- Gaskochfeld mit 4 Brenner.
- Geschirr, Töpfe, Pfannen, Mikrowelle und Kühlschrank mit Tiefkühlfach.

Erhöhte Terrasse. Garten Tisch, 5 Stühlen und 2 Liegen.

WLAN gegen Bezahlung verfügbar – Tarife beinhalten Wasser, Strom und Gas.
Haftpflichtversicherung ist erforderlich.